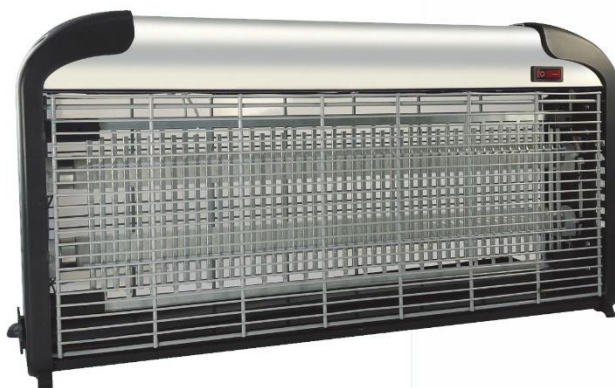


ZEROZAN!

Libera la tua estate.



Cod. ELT004 - ELT005 - ELT006 - ELT007

Elettroinsetticida

ISTRUZIONI PER L'USO – manuale originale

GRAZIE PER AVER ACQUISTATO UN PRODOTTO ZEROZAN

LEGGERE ATTENTAMENTE QUESTE ISTRUZIONI

CONSERVARE QUESTO MANUALE PER SUCCESSIVE CONSULTAZIONI

AVVERTENZE E INFORMAZIONI SULLA SICUREZZA



Leggere tutte le avvertenze di sicurezza e le istruzioni!

La mancata osservanza delle note relative alla sicurezza e delle istruzioni può causare scosse elettriche, incidenti e/o gravi lesioni. – Conservate tutte le avvertenze e le istruzioni per eventuali necessità future.

- Gli elementi di imballaggio (sacchetti di plastica, cartone, polistirolo ecc.) non devono essere lasciati alla portata dei bambini in quanto potenziali fonti di pericolo e devono essere smaltiti secondo quanto previsto dalle normative vigenti.
- Dopo aver rimosso l'apparecchio dalla confezione, controllare l'eventuale presenza di danni da trasporto e la sua integrità. In caso di danneggiamenti o dubbi sull'effettiva integrità, non utilizzare l'apparecchio e rivolgersi al servizio di assistenza qualificato.
- **L'apparecchio è da utilizzarsi esclusivamente in ambienti interni.**
- L'apparecchio non deve essere utilizzato nelle vicinanze di fonti d'acqua, come per esempio lavandini, vasche da bagno, rubinetti, lavatrici, su pavimento bagnati oppure in piscine..
- Non adatto per l'uso in granai, stalle e luoghi simili.
- Non posizionare l'apparecchio nelle vicinanze di fonti di gas, olio, polveri oppure altri materiali infiammabili.
- **Non esporre mai l'apparecchio alla pioggia, non dimenticarlo all'aperto e non esporlo ad ambienti molto sporchi.**
- **TENERE IL PRODOTTO LONTANO DALLA PORTATA DEI BAMBINI**
- Per evitare il rischio di scossa elettrica, non rimuovere alcuna parte interna fissa per tentare di aggiustare il prodotto. In caso di guasto o di cattivo funzionamento dell'apparecchio, spegnerlo e non manometterlo. Per l'eventuale riparazione rivolgersi esclusivamente ad un centro di assistenza tecnica qualificato.
- Con l'apparecchio in funzione, non inserire alcun oggetto all'interno delle griglie.
- Con l'apparecchio in funzione, la griglia interna elettrificata è protetta dalle griglie esterne isolate elettricamente, in ogni caso non toccare l'apparecchio nelle vicinanze delle griglie esterne per minimizzare il rischio elettrico.
- Se il cavo di alimentazione è danneggiato, esso deve essere sostituito dal produttore o da un centro di assistenza tecnica autorizzato, in modo da prevenire ogni rischio.
- Non usare il prodotto se è caduto a terra, se ci sono visibili segni di danneggiamento o perdite.
- Non tirare il cavo di rete per sollevare, trasportare o togliere la spina dalla presa di corrente.
- Non appendere l'apparecchio utilizzando il cavo di alimentazione.
- Assicurarci che il cavo non presenti nodi o piegature.
- Verificare lo stato del cavo elettrico. Cavi danneggiati o annodati aumentano il rischio di

scossa elettrica.

- Non usare la spina o il cavo con le mani o i piedi bagnati o umidi.
- Non usare l'apparecchio se bagnato o con tracce di umidità.
- Evitare che il cavo o la spina tocchino superfici molto calde.
- Assicurarci sempre che intorno all'apparecchio vi sia sufficiente spazio per la circolazione dell'aria.
- Prima di collegare l'apparecchio, controllare che i dati della tensione di rete riportati sulla etichetta dati corrispondano a quelli della rete elettrica locale. L'etichetta dati si trova sull'apparecchio stesso.
- Quando si utilizzano prolunghe, tenere la presa di corrente lontano dall'umidità ed evitare danni al cavo.
- Non coprire l'apparecchio quando è in funzione, si può surriscaldare.
- Non inserire alcun oggetto nelle fessure dell'apparecchio.
- Utilizzare il dispositivo esclusivamente per l'uso indicato nel presente manuale. Ogni altro utilizzo è da considerarsi improprio e quindi pericoloso.
- Il fabbricante non è responsabile per i danni causati da un uso improprio.
- Non recuperare il prodotto se è caduto in acqua o in altri liquidi. In tal caso staccare l'interruttore principale di energia elettrica e scollegare l'apparecchio dalla presa.
- Non usare l'apparecchio vicino a tende, divani o altri materiali combustibili.
- Non applicare al prodotto timer o dispositivi simili che ne determinano il tempo di funzionamento automaticamente, c'è rischio di incendio se il prodotto è coperto o posizionato in modo non corretto.
- Non smontare il prodotto o toccare i componenti interni quando l'unità è alimentata, ciò comporta la possibilità di scosse elettriche.

FUNZIONAMENTO E INSTALLAZIONE

Il prodotto è stato progettato per eliminare zanzare, mosche e altri insetti in uso domestico.

Gli insetti sono attratti dalla speciale luce della lampada **ZEROZAN** e restano folgorati al minimo contatto con la griglia elettrificata. I residui vengono raccolti nel contenitore estraibile situato nella parte inferiore del dispositivo. La massima capacità attrattiva si raggiunge in condizioni di bassa luminosità ambientale. Non collocare in prossimità di altre fonti di luce. Assicurarci inoltre che non vi siano ostacoli nella traiettoria degli insetti verso il dispositivo. Collocare sempre ad una adeguata distanza da persone e/o cibo, in modo da evitare che eventuali resti possano cadere sulle persone o sugli alimenti. Controllare che i dati della tensione di rete riportati sull'etichetta dati corrispondano a quelli della rete elettrica locale.

Collocare il dispositivo:

- su superfici piane e ben stabili non infiammabili.
- appeso tramite la catena in dotazione, che deve essere attaccata superiormente al prodotto tramite gli appositi ganci.

Questo prodotto è dotato di luce ultravioletta completamente innocua per umani e animali. La griglia esterna protegge dal contatto accidentale con la griglia. Non sono presenti sostanze chimiche, non emette vapori, odori, spray, è priva di agenti inquinanti. Questo elettroinsetticida è idoneo per un uso interno, generalmente si consiglia l'installazione ad un'altezza $\geq 1,5$ metri sopra il pavimento.

Indipendentemente dal posizionamento scelto, tenere il dispositivo fuori dalla portata di bambini e animali domestici. Non esporlo mai alla pioggia e non collegarlo alla rete elettrica se bagnato.

PULIZIA E MANUTENZIONE

Prima di effettuare qualsiasi operazione di manutenzione o pulizia, è necessario scollegare il dispositivo dalla rete elettrica.

Verificare la presenza di elettricità statica residua prima della pulizia, toccando la griglia con un cacciavite isolato.

Estrarre il contenitore sul fondo dell'apparecchio e pulirlo dai residui di insetti.

Pulire la griglia elettrificata e tutte le altre parti dell'apparecchio, aiutandosi con una piccola spazzola asciutta. Per la pulizia delle parti in plastica esterne può anche essere utilizzato un panno umido. Effettuare le operazioni di pulizia regolarmente, e più spesso se la griglia elettrificata dovesse risultare completamente coperta da insetti.

**ATTENZIONE: LE LAMPADE DEVONO ESSERE SOSTITUITE SOLO ED ESCLUSIVAMENTE DAL PRODUTTORE O DA UN CENTRO ASSISTENZA QUALIFICATO
ATTENZIONE NON UTILIZZARE ACQUA PER LA PULIZIA E NON IMMERGERE MAI IL PRODOTTO IN ACQUA.**

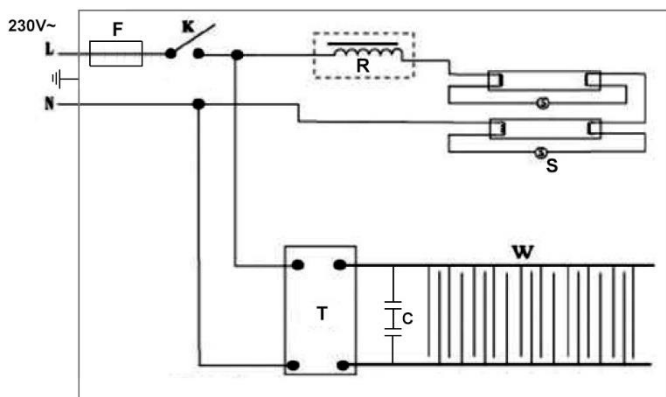
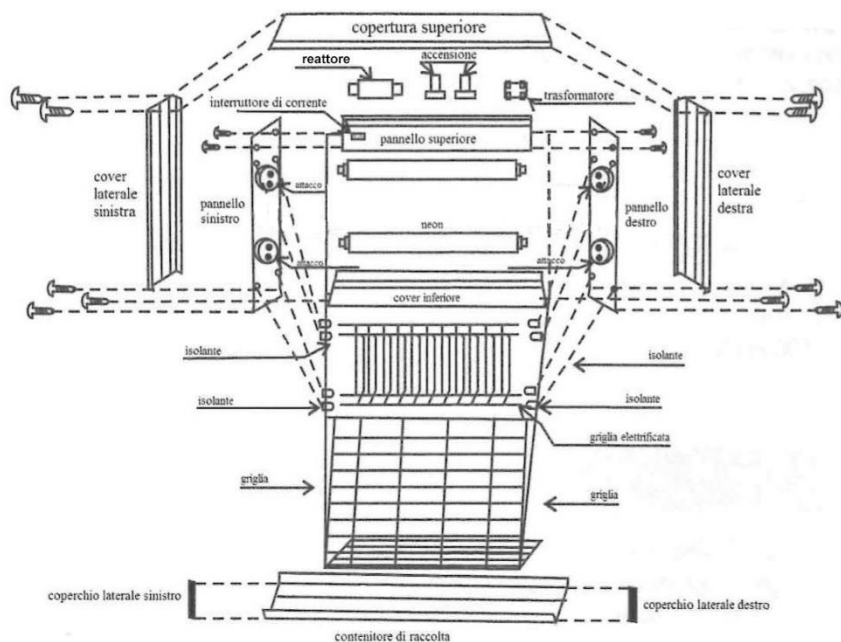
SPECIFICHE TECNICHE

Lampada fluorescente: 2x8W (mod.16 Watt) ; 2x15W (mod. 30 Watt)

Alimentazione AC: 220-240V , 50-60Hz

Griglia interna elettrica: 1.500 - 2.000 Volt

COMPONENTI E SCHEMA ELETTRICO



- F - fusibile
- K - interruttore
- R - reattore lampade
- S - starter lampade
- T - trasformatore alta tensione
- W - griglia elettrificata
- C - condensatori



INFORMAZIONI AGLI UTENTI ai sensi del Decreto Legislativo N° 49 del 14 Marzo 2014 “Attuazione della Direttiva 2012/19/UE sui rifiuti di apparecchiature elettriche ed elettroniche (RAEE)”. **Il simbolo del cassonetto barrato riportato sull'apparecchiatura indica che il prodotto alla fine della propria vita utile deve essere raccolto separatamente dagli altri rifiuti.**

L'utente dovrà, pertanto, conferire l'apparecchiatura integra dei componenti essenziali giunta a fine vita agli idonei centri di raccolta differenziata dei rifiuti elettronici ed elettrotecnici, oppure riconsegnarla al rivenditore al momento dell'acquisto di nuova apparecchiatura di tipo equivalente, in ragione di uno a uno, oppure 1 a zero per le apparecchiature aventi lato maggiore inferiore a 25 CM. L'adeguata raccolta differenziata per l'avvio successivo dell'apparecchiatura dimessa al riciclaggio, al trattamento e allo smaltimento ambientale compatibile contribuisce ad evitare possibili effetti negativi sull'ambiente e sulla salute e favorisce il riciclo dei materiali di cui è composta l'apparecchiatura. Lo smaltimento abusivo del prodotto da parte dell'utente comporta l'applicazione delle sanzioni amministrative di cui al D.Lgs n. Decreto Legislativo N° 49 del 14 Marzo 2014.

DICHIARAZIONE DI CONFORMITÀ UE (001.20.00)

Prodotto: Insetticida elettrico ZEROZAN
Fabbricante*: MEDAL S.r.l.
Via dell'Industria, 12 – Castel Guelfo (BO) – Italy
+39 0542.670101 – info@medal.it

La presente dichiarazione di conformità è rilasciata sotto la responsabilità esclusiva del fabbricante.

Apparecchio: ZEROZAN
Tipo prodotto: insetticida elettrico
Codici: ELT004 – ELT005 – ELT006 – ELT007
Lotto: riferimento su etichetta apposta su ogni unità

L'oggetto della dichiarazione di cui sopra è conforme alle pertinenti normative di armonizzazione dell'Unione:

Direttiva 2014/35/UE del 26/02/2014 (LVD) concernente l'armonizzazione delle legislazioni degli Stati membri relative alla messa a disposizione sul mercato del materiale elettrico destinato a essere adoperato entro taluni limiti di tensione.

Direttiva 2014/30/UE del 26/02/2014 (EMC) concernente l'armonizzazione delle legislazioni degli Stati membri relative alla compatibilità elettromagnetica.

Direttiva 2015/863/UE del 31/03/2015 (RoHS) recante modifica dell'allegato II della direttiva 2011/65/UE del Parlamento europeo e del Consiglio per quanto riguarda l'elenco delle sostanze con restrizioni d'uso.

Riferimento alle pertinenti norme armonizzate utilizzate:

EN 60335-2-59:2003+A2:2009
EN 60335-1:2012
EN 55014-1:2017+A1:2020
EN 61000-3-2:2014
EN 61000-3-3:2013+A1:2019 EN 55014-2:2015

Castel Guelfo, 04/12/2020

Firmato a nome e per conto di:

Fabio Mingrone



Responsabile Tecnico Medal S.r.l.

(*) mandatario del Fabbricante, inteso nella dichiarazione di cui sopra *Fabbricante*: Medal S.r.l.



ZEROZAN!

Importato da Medal S.r.l.

Via dell'industria, 12 - 40023 Castel Guelfo (BO) - Italy

Tel 0542.670101 – mail. info@medal.it – web site. www.zerozan.it

CE